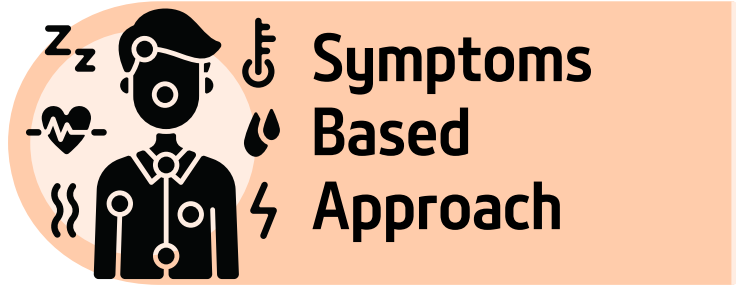
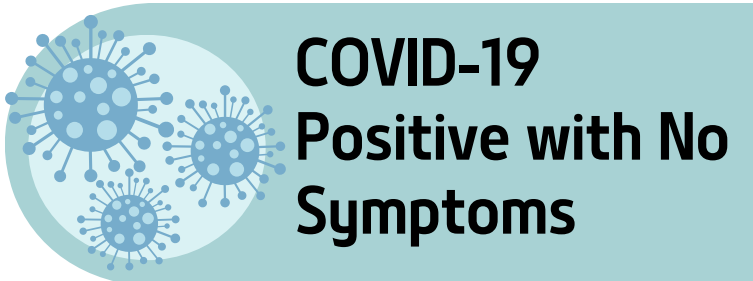


# UPDATED COVID-19 GUIDANCE

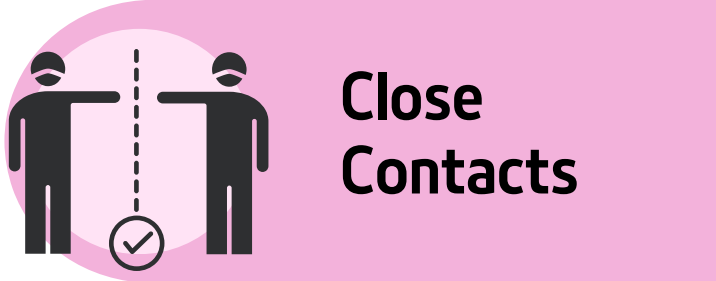
On January 9, 2024, the California Department of Public Health (CDPH) revised their COVID-19 guidelines, emphasizing a more flexible, symptom-based approach similar to other types of illnesses. Below is a summary of the CDPH updates:



People who test positive should: Stay home if you have COVID-19 symptoms, until you have not had a fever for 24 hours without using fever reducing medication AND other COVID-19 symptoms are mild and improving.



When returning to school, you should mask when you are around other people indoors for the 10 days after you become sick or test positive (if no symptoms). You may remove your mask sooner than 10 days if you have two sequential negative tests at least one day apart. Day 0 is symptom onset date or positive test date.



Seek Treatment. If you have symptoms, particularly if you are at higher risk for severe COVID-19, speak with a healthcare provider as soon as you test positive.



COVID-19 isolation recommendations move away from five days of isolation and instead focus on clinical symptoms to determine when to end isolation.

**COVID-19 Positive with Symptoms**



If you do not have symptoms, you should follow the recommendations below to reduce exposure to others.

**Recommended to Wear a Face Mask**



Avoid contact with people at higher-risk for severe COVID-19 for 10 days. Higher-risk individuals include the elderly, those who live in congregate care facilities, those who have immunocompromising conditions, and that put them at higher risk for serious illness.

**Seek Medical Treatment**



If you have new COVID-19 symptoms you should test and mask right away.

## Links to the updated Guidance:

[COVID-19 Isolation Guidance- updated January 9, 2024](#)

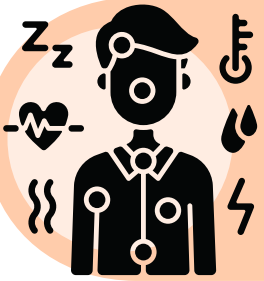
[CDPH Q & A- 1/9/24](#)

[Updated COVID-19 Testing Guidance](#)

[State Public Health Officer Order Questions & Answers](#)

# GUIA ACTUALIZADA COVID-19

El 9 de enero, 2024, el Departamento de Salud Pública de California (CDPH) revisó las guías de COVID-19, dando un mayor enfoque a los síntomas comparados con enfermedades similares. A continuación se muestra un resumen de las actualizaciones del CDPH:



## Enfoque Basado en los Síntomas

Las personas que dieron positivo a la prueba:

Quédese en casa si presenta síntomas de COVID-19, hasta que la fiebre haya desaparecido por un periodo de 24 horas, sin haber usado medicamentos, Y otros síntomas de COVID-19 mejoren o desaparezcan.

Las recomendaciones de aislamiento de cinco días por COVID-19 fueron cambiadas por el enfoque clínico de los síntomas para determinar el tiempo de aislamiento.

## COVID-19 Positivo Con Síntomas



Si no presenta síntomas, debe seguir las recomendaciones que se indican a continuación, para reducir que otras personas sean expuestas.

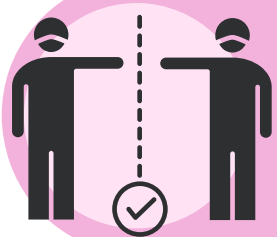
## COVID-19 Positivo Sin Síntomas

Si regresa a su centro de trabajo después de haber estado aislado, use una mascarilla cuanto este cerca de otras personas en un lugar cerrado por un periodo de 19 días posteriores a la fecha en que presento síntomas o dio positivo a la prueba (si no presento síntomas). Puede dejar de usar la mascarillas antes de los 10 días, si obtiene dos pruebas negativas, realizadas secuencialmente con al menos un día de diferencia. El día 0 es el día en que presento síntomas o el día en que dio positivo a la prueba.

## Se Recomienda el Uso de Mascarilla



Evite el contacto, por 10 días, con personas que presentan un alto riesgo de contraer COVID-19. Están consideradas como personas de alto riesgo de sufrir enfermedades graves, los ancianos, personas que viven en centros de cuidado médico/asilos, personas que tienen condiciones inmunológicas.



## Contactos Cercanos

Busque Tratamiento Médico. Si presenta síntomas, especialmente si tiene un alto riesgo de contraer COVID-19, hable con su proveedor de atención médica tan pronto dé positivo a la prueba.

## Busque Tratamiento Médico



Si presenta nuevos síntomas de COVID-19, debe hacerse la prueba y usar una mascarilla de inmediato.



## Hagase la Prueba

## Enlaces a la Guia Actualizada:

[COVID-19 Isolation Guidance- updated January 9, 2024](#)

[CDPH Q & A- 1/9/24](#)

[Updated COVID-19 Testing Guidance](#)

[State Public Health Officer Order Questions & Answers](#)